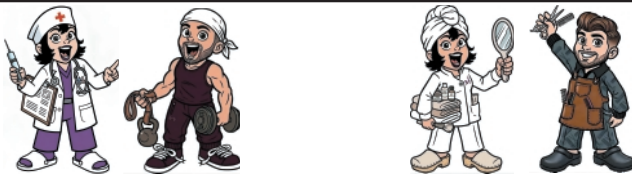


SALUTE & BELLEZZA



JOYFUL
BENESSERE OLISTICO

Trattamenti olistici di benessere
Ascolta il tuo **corpo** e le tue **emozioni** per ridurre lo stress e ritrovare **benessere** e **armonia** interiore

- Trattamenti di massaggio
- Reiki • Meditazione
- Digitoppressione plantare
- Riflessologia del viso
- Riflessologia della mano
- Talking to the BodyMind

Stefania Ferraguti
Operatrice Olistica
Tel. 345.416.6022
Via Oristano, 43 - Modena
www.joyfulbenessereolistico.com

PRENOTA LA TUA CONSULENZA GRATUITA

Professionista disciplinata ai sensi della legge 04/2013 Iscritta SIAF Italia Cod. ER3524-OP

Studio Medico Dentistico Martelli Monica

GNATOLOGIA STRATEGICA AMBIENTALE
BIO DINAMICA APPLICATA ALLE MISURE
DELLE NEUROSCIENZE DELLO STRESS



Viale Verdi, 40 - Modena
059 210516 - 347 3610237
www.studiodentisticomartelli.it
segreteria@studiodentisticomartelli.it



MEDICINA

personalizzata individuale
integrata multidisciplinare



PATOLOGIE STRESS CORRELATE

ottimizzazione neuro psico
fisica medica e odontoiatrica
capacità di risposta e
recupero alla pressione
ambientale



ODONTOIATRIA

specialista in
odontostomatologia



misuriamo bisogno di salute

scheletrico
funzionale
SNC
SNP
afferenze neurosensoriali



equilibratura e la convergenza strategica

dei distretti
testa collo bocca
corpo in dinamica



riabilitazione multidisciplinare strategica integrata complessa

della
sindrome scheletrica
multifattoriale testa collo
bocca corpo

SPUNTIAMOLA - COME DIFENDERSI DA ZANZARE E ALTRI INSETTI

Zanzare tigre, zanzare comuni e pappataci. Torna la stagione degli insetti e tornano i nostri consigli per contenerli e per tutelarci dalle malattie, anche gravi, che possono trasmettere. Per spuntarla, difendiamoci insieme.

PREVIENI: le zanzare depongono le uova nell'acqua stagnante. Ne basta poca per allevare tantissime larve! Ecco come evitare la proliferazione di zanzare e pappataci.

***Sottovasi:** elimina i sottovasi e dove non è possibile evita il ristagno d'acqua al loro interno

***Tombini:** pulisci accuratamente i tombini, metti i larvicidi e copri con una rete zanzariera

***Sfalci d'erba:** rimuovi sempre gli sfalci d'erba e tieni il giardino pulito

***Annaffiatoi e secchi:** Non lasciare annaffiatoi e secchi con l'apertura rivolta verso l'alto

***Fontane e vasche ornamentali:** scegli i pesci rossi che sono

predatori di larve di zanzara

***Grondaie:** controlla periodicamente le grondaie mantenendole pulite e non ostruite

***Piscine gonfiabili:** non lasciare le piscine gonfiabili e altri giochi in giardino pieni d'acqua

***Ciotole degli animali:** pulisci e svuota periodicamente gli abbeveratoi e le ciotole d'acqua dei tuoi animali domestici

***Usa i larvicidi:** usa periodicamente i prodotti larvicidi seguendo le indicazioni riportate sulle confezioni

PROTEGGITI DALLE PUNTURE: evita di farti pungere, è la miglior difesa! Puoi farlo usando alcune precauzioni.

***Accorgimenti:** zanzariere, condizionatori, ventilatori, elettrodomestici e spirale, sono tutti accorgimenti utili per tenere alla larga le zanzare

***Repellenti:** usa prodotti repellenti di provata efficacia sul-

le parti del corpo che restano scoperte

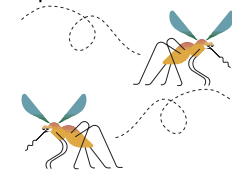
***Abbigliamento:** indossate abiti di colore chiaro e all'aperto copriti più possibile. Non usare profumi, creme e dopobarba: attraggono gli insetti

IN VIAGGIO: quando parti per un viaggio informati su come proteggere te e la tua famiglia.

***Prima, informati:** informati presso la tua Azienda USL sui rischi sanitari del paese di destinazione

***Durante, proteggiti:** utilizza repellenti di provata efficacia sulle parti del corpo che restano scoperte. Usa indumenti adatti se fai delle escursioni

***Dopo, controllati:** al rientro dal viaggio, in caso di febbre o di disturbi, rivolgiti tempestivamente al medico o a una struttura ospedaliera



Per maggiori informazioni:
www.zanzaratigreonline.it



KYMINASI DIET

MOLTO PIÙ DI UNA DIETA,
UN PROGRAMMA
RIVOLUZIONARIO PENSATO
E PERSONALIZZATO PER
TE!

DP Dott. Domenico PARIS
MEDICINA ESTETICA E DIETOLOGIA

LE NOSTRE SEDI:

📍 SAN SECONDO PARMENSE (PR)
VIA GARIBALDI 105
☎ 331 2337092 - 0521 874764

📍 PARMA (PR)
VIA TARCHIONI 2
☎ 331 2337092 - 342 5190256

📍 NOVELLARA (RE)
PIAZZA UNITÀ D'ITALIA 30
☎ 331 2337092 - 0522 663972

📍 MODENA (MO)
VIA PAVIA 91
☎ 331 2337092 - 339 3951426

📍 SASSUOLO (MO)
VIA BRAIDA 140
☎ 331 2337092 - 0536 803256

📍 VIGNOLA (MO)
VIA DELLA PACE 116
☎ 331 2337092 - 059 776960

📍 FORMIGINE (MO)
VIA TRENTO E TRIESTE 100
☎ 331 2337092 - 366 8255548